



Prostup Roxtec C LH

Lehký vstup k přišroubování ke konstrukci.

Roxtec C LH je kompaktní, lehké a zároveň velmi pevné těsnicí řešení pro vícekabelové a potrubní prostupy, které je k dispozici v pěti různých velikostech. Rám prostupu je zhotoven z hliníku a ke konstrukci se přišroubovává. Těsnicí moduly lze přizpůsobit kabelům a potrubím různých rozměrů a použít k vytvoření rezervní kapacity prostupu. Poskytuje ochranu proti vniknutí a požáru, poskytuje uchycení kabelů odolné vůči vibracím a je ideální k použití v podlahách a stěnách v dopravních odvětvích, například v kolejových vozidlech.



- Odlehčené
- Kompaktní
- Poskytuje vestavěnou záložní kapacitu

Vlastnosti výrobku



Protipožární



IP/UL NEMA

Struktura instalace



Skříň a rozváděče



Kov

Typ montáže



Příšroubování

Specifikace a certifikáty

Protipožární ochrana

- Požární odolnost E/EI podle EN 45545 E30
- HL3 podle EN 45545-2 (R22, R23)

Těsnost

- IP 66 podle IEC 60529

Podporuje

- Kategorie rázů a vibrací 2 podle IEC 61373

Rozměry rámu

mm/kg

Níže uvedené verze rámu jsou pouze některé možnosti. Úplnou nabídku rámu a konfigurací najdete na stránkách [roxtec.com](https://www.roxtec.com).

Název	Otvory rámu	Prostor utěsnění	Vnější rozměry WxHxD	Rozměry otvoru w x h	Hmotnost Typ. č.
C LH 3x1 ALU	1	60 x 120	120.2 x 218.5 x 30	76(+1/-1) x 174.5(+1/-1)	0.59 234431
C LH 4x1 ALU	1	120 x 120	180.2 x 218.5 x 30	136(+1/-1) x 174.5(+1/-1)	0.68 234434
C LH 5x1 ALU	1	60 x 180	120.2 x 276.5 x 30	76(+1/-1) x 232.5(+1/-1)	1 234432
C LH 6x1 ALU	1	120 x 180	180.2 x 276.5 x 30	136(+1/-1) x 232.5(+1/-1)	1 234435
C LH 7x1 ALU	1	60 x 240	120.2 x 336.5 x 30	76(+1/-1) x 292.5(+1/-1)	0.72 234433

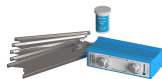


Údaje o izolačních komponentách

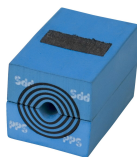
Těsnící komponenty



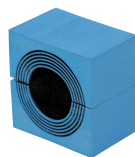
Mazivo Blue



Klínové těsnění a souprava klínových těsnění C



Modul CM PPS s technologií Multidiameter™



Modul CM s technologií Multidiameter™

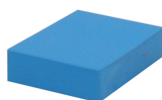


Kotevní destička C



Držáky Roxtec

Příslušenství



Plný kompenzační modul CM

Podrobné informace najdete na stránkách www.roxtec.com.

The product information provided by Roxtec does not release the purchaser of the Roxtec system, or part thereof, from the obligation to independently determine the suitability of the products for the intended process, installation and/or use.

Roxtec gives no guarantee for the Roxtec system or any part thereof and assumes no liability for any loss or damage whatsoever, whether direct, indirect, consequential, loss of profit or otherwise, occurred or caused by the Roxtec systems or installations containing components not manufactured by an authorized manufacturer and/or occurred or caused by the use of the Roxtec system in a manner or for an application other than for which the Roxtec system was designed or intended.

Roxtec expressly excludes any implied warranties of merchantability and fitness for a particular purpose and all other express or implied representations and warranties provided by statute or common law. User determines suitability of the Roxtec system for intended use and assumes all risk and liability in connection therewith. In no event shall Roxtec be liable for indirect, consequential, punitive, special, exemplary or incidental damages or losses.

The Roxtec products are offered and sold in accordance with the conditions of the Roxtec General Terms of Sales. The latest version of the Roxtec General Terms of Sales can be downloaded from <https://www.roxtec.com/en/about-us/about-roxtec/general-terms-of-sales/>

We reserve the right to make changes to the product and technical information without further notice. Any errors in print or entry are no claims for indemnity. The content of this publication is the property of Roxtec International AB and is protected by copyright.

This document was generated on: 2026-05-14

